



## La Production de Gelée Royale

### Objectifs :

Acquérir les connaissances théoriques et pratiques pour développer et intégrer un atelier de production de gelée royale sur une exploitation agricole.

### Conditions d'admission et d'inscription :

#### Prérequis :

- ✓ Posséder 15 ruches minimum ;
- ✓ Posséder des connaissances en élevage de reines.

#### Public concerné :

- ✓ Apiculteurs professionnels ou amateurs ayant pour objectif le développement d'un atelier de gelée royale.

#### Pour entrer en formation, vous devez :

- ✓ Avoir un projet professionnel ;
- ✓ Justifier d'une expérience en apiculture, notamment en élevage ;
- ✓ Savoir utiliser l'outil informatique ;
- ✓ Participer à un entretien téléphonique de motivation.

### Délais d'accès à la formation :

- ✓ Inscription de Février à Juin (si places disponibles, inscriptions repoussées à date ultérieure) ;
- ✓ Entrées permanentes de Février à Juin.

### Déroulement & Organisation de la Formation

#### Durée :

#### ✓ 80 heures de formation :

- ✓ 52 heures de formation théorique à distance. Les modules de formation sont accessibles sur internet via une plateforme de formation. Formation théorique de février à septembre :
- ✓ Elaboration et caractéristiques de la GR
- ✓ Techniques de production et conditions de développement d'un atelier de GR
- ✓ Hygiène, sécurité et réglementation encadrant l'activité de production de GR
- ✓ La filière, le marché et les réseaux de commercialisation
- ✓ Intégration de l'atelier
- ✓ 28 heures de stage pratique qui se déroulent chez un apiculteur professionnel-



Formation adultes



Formation accessible à tous publics en situation de handicap

**Référente handicap :**

**Séverine Piroolley**  
severine.piroolley@educagri.fr



CFPPA de Vesoul

16, rue E. Belin  
CS. 60363  
70014 Vesoul cedex  
Tél. 03 84 96 85 00  
cfppa.vesoul@educagri.fr

Référent formation :  
Florent Bonneau

www.vesoul-agrocampus.fr







## la Production de Gelée Royale

### Calendrier :

#### Première session pratique :

- du mardi 28 juin au vendredi 01 juillet 2022

#### Lieu :

- Champis (07)

#### Deuxième session pratique :

- mardi 06 septembre au vendredi 09 septembre 2022

#### Lieu :

- LEMBRAS dans le 24 en Dordogne

Inscription possible jusqu'au 15 juin 2022

#### Lieu :

Domicile du stagiaire et exploitation Apicole

#### Le suivi à distance est assuré par mail, tél.:

- ✓ Au niveau administratif par le CFPPA de Vesoul
- ✓ Au niveau technique par un groupe de tuteurs producteurs membres du GPGR

### Modalités d'évaluation & Mode de Validation

- ✓ Attestation de compétences délivrée par le CFPPA

### Rémunération & Financement

Plusieurs sources de financement sont possibles :

- ✓ Financement personnel : 866 €
- ✓ Financement possible par Pôle Emploi, employeur et Vivea
- ✓ Non éligible au CPF

### Poursuites d'études & Métiers préparés

#### Poursuite d'études :

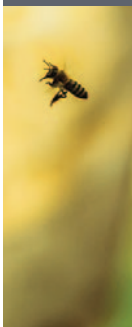
- ✓ BPREA Brevet Professionnel Responsable d'Entreprise Agricole.

#### Métier préparé :

- ✓ Apiculteur.

### Indicateurs de résultats :

	Nombre de stagiaires	Nombre d'abandon	Taux de satisfaction stagiaires
GELEE ROYALE	26	1	75%



Formation adultes



Formation accessible à tous publics en situation de handicap

#### Référente handicap :

**Séverine Piroolley**

severine.piroolley@educagri.fr



CFPPA de Vesoul

16, rue E. Belin  
CS. 60363  
70014 Vesoul cedex  
Tél. 03 84 96 85 00  
cfppa.vesoul@educagri.fr

Référent formation :  
Florent Bonneau

www.vesoul-agrocampus.fr

